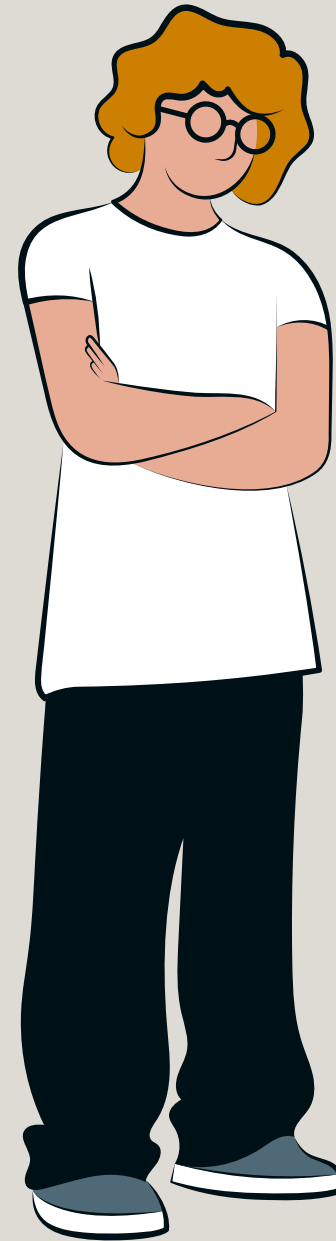
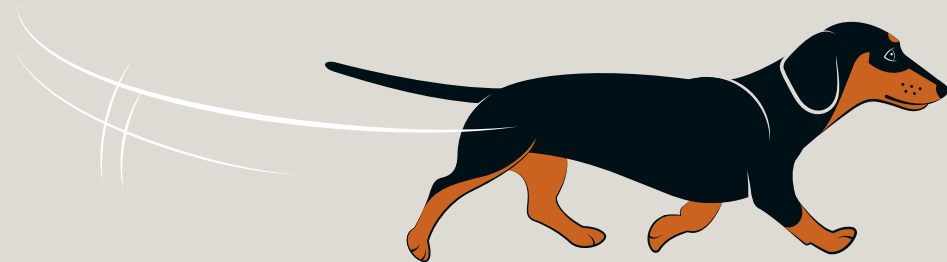


Rosi fühlt sich wohl,
wenn es leise ist.



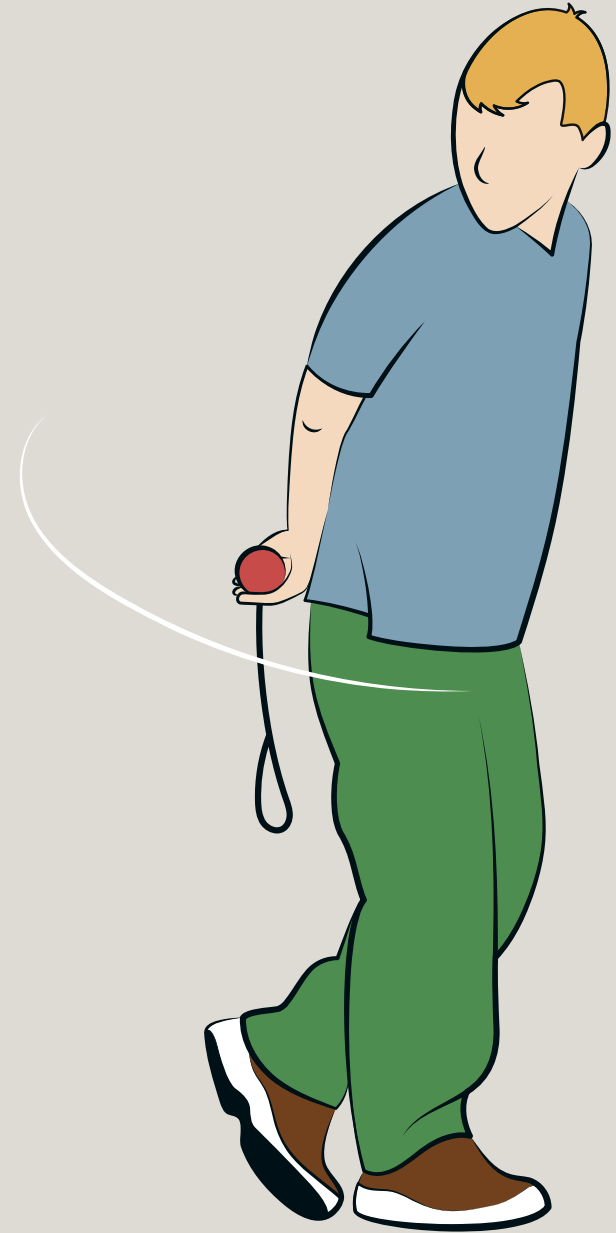
Nach Kontakt mit Rosi
wasche ich die Hände.



Nur eine Person nimmt Kontakt zu Rosi auf oder streichelt sie.



Wenn Rosi in ihrer Hundebox ist,
lasse ich sie in Ruhe.



Für Rosi halte ich meinen Platz und
das Klassenzimmer sauber.



Rosi bewegt sich frei im Klassenzimmer und nimmt selbstständig Kontakt zu mir auf.



In Rosis Nähe bewege
ich mich langsam.

